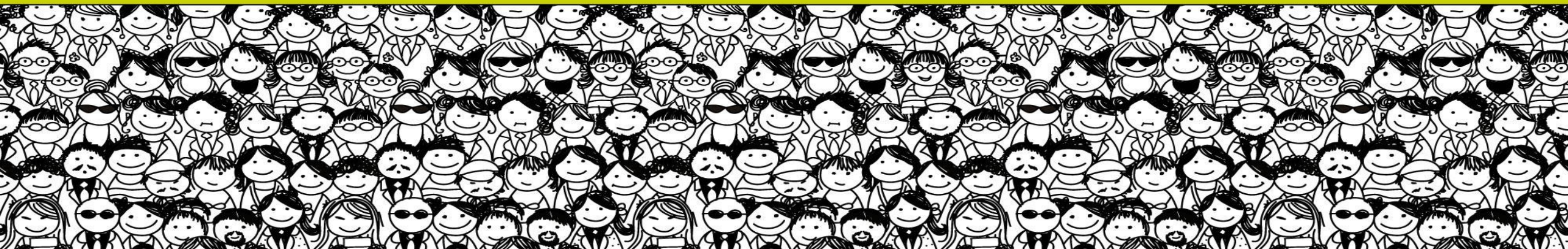




Differenzierung an der Bödiker Oberschule Klassen 6 und 7





Neue Klassen 6:

- Einteilung der Schülerinnen und Schüler am Ende von **Klasse 5** in:
- Grundniveau („G-Kurs“; grundlegendes Niveau)
- Erweiterungsniveau („E-Kurs“; erweitertes Niveau)

in den Fächern **Mathematik** und **Englisch**.



Neue Klassen 6:

Der Unterricht findet in den Fächern
Mathematik und Englisch differenziert auf

G- und E-Kursniveau mit 4 Wochenstunden statt.

D.h.: Aufgabenstellungen und Klassenarbeiten sind unterteilt
auf G- und E-Niveau.



Neue Klassen 6:

Die Schülerinnen und Schüler auf dem **G-Niveau oder E-Niveau** in Mathematik und / oder Englisch wählen einen **zweistündigen WPK** und erhalten **zusätzlich** eine **5. Stunde** in Mathematik und Deutsch als Förderunterricht bzw. Förderunterricht am Vormittag.



Neue Klassen 6:

Die Schülerinnen und Schüler, die in den Fächern Mathematik, Englisch und Deutsch mindestens **befriedigende Leistungen** am Ende der Klasse 5 erreicht haben, können anstelle des zweistündigen WPK's das Fach **Französisch wählen**, welches dann aber vierstündig innerhalb der Woche unterrichtet wird.



Neue Klassen 6:

Ein Wechsel vom G-Niveau auf das E-Niveau (und umgekehrt) ist immer am Ende eines Halbjahres möglich.

Beschluss wird auf Antrag durch die Klassenkonferenz beschlossen.



Neue Klassen 6:

- Auch in der Klasse 6 wählen alle Schülerinnen und Schüler des Jahrgangs zwei zusätzliche Stunden im **vormittäglichen AG-Bereich** (parallel zum Orchester, also den Bläserklassen von BOS und KGH).

WP-Kurse Jahrgang 6



WPK 1 (Doppelstd.)

	Französisch: Frau Dieker	Sport: Frau Tiehen	Kunst: Frau Vogenauer	Fahrradwerk.: Herr Becker
--	-----------------------------	-----------------------	--------------------------	------------------------------

WPK 2

1.h	FR: Frau Dieker	Mathe	Mathe	Mathe
2.h	FR: Frau Dieker	Deutsch	Deutsch	Deutsch

AG's Jahrgang 6



Orchester	Kunst	Textil	Werken
OBS/KGH	Frau Jansen	Frau Kronabel	Frau Fehr



Neue Klassen 7:

- Einteilung der Schülerinnen und Schüler am Ende von **Klasse 6** in:
- Grundniveau („G-Kurs“; grundlegendes Niveau)
- Erweiterungsniveau („E-Kurs“; erweitertes Niveau)

neben den Fächern **Mathematik** und **Englisch** nun auch im Fach **Deutsch**.



Neue Klassen 7:

- Die Schülerinnen und Schüler auf dem **G-Niveau oder E-Niveau** in Mathematik und / oder Englisch wählen einen zweistündigen WPK (oder behalten Französisch) und erhalten **zusätzlich** eine **5. Stunde** in Mathematik und Deutsch als Förderunterricht bzw. Förderunterricht am Vormittag.



Neue Klassen 7:

Ein Wechsel vom G-Niveau auf das E-Niveau (und umgekehrt) ist immer am Ende eines Halbjahres möglich.

Beschluss wird auf Antrag durch die Klassenkonferenz beschlossen.

WP-Kurse Jahrgang 7



WPK 1 (Doppelstd.)

	Französisch: Frau Sanders	Kunst: Frau Jansen	Technik: Frau Nikci	Biologie: Frau Kronabel
--	------------------------------	-----------------------	------------------------	----------------------------

WPK 2

1.h	FR: Frau Sanders	Mathe	Mathe	Mathe
2.h	FR: Frau Sanders	Deutsch	Deutsch	Deutsch



Vielen Dank
für Ihre
Aufmerksamkeit